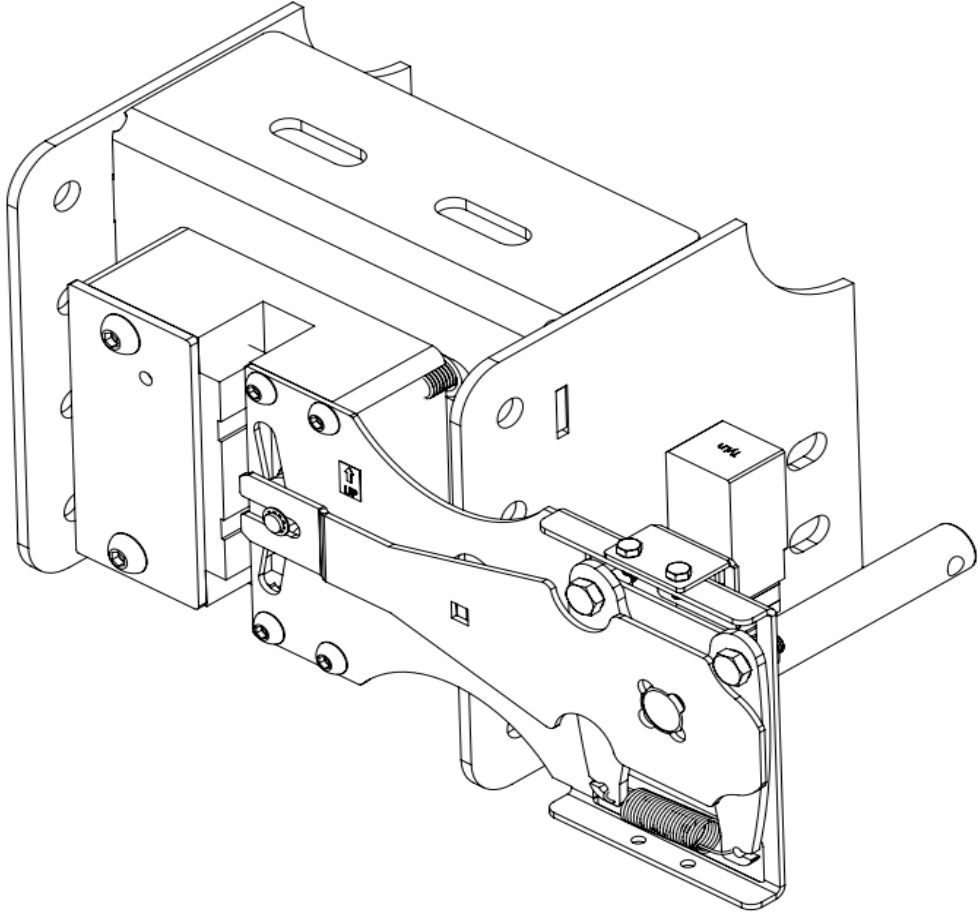


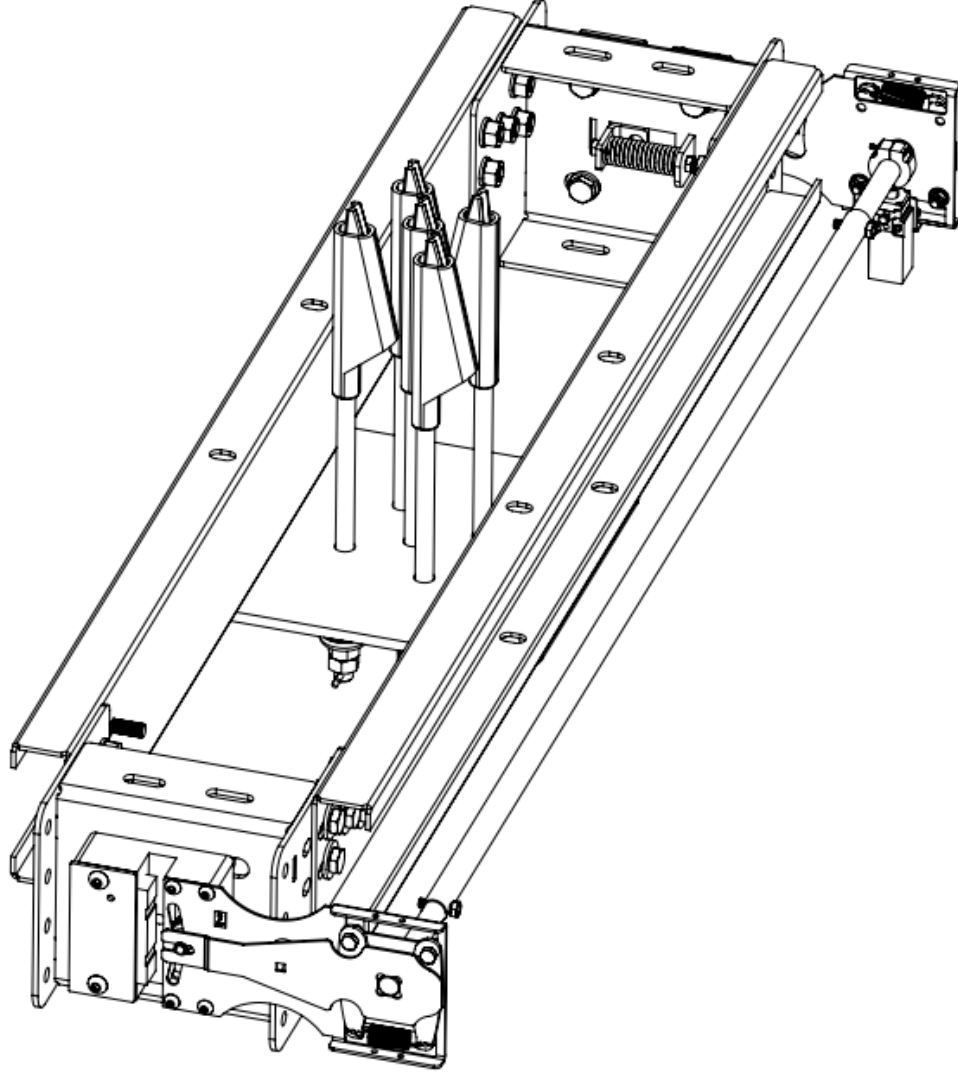
**ÖZBEŞLER MAKİNA**  
**SKY 3000-A3**  
**KAYMALI GÜVENLİK TERTİBATI**  
**KULLANMA ve BAKIM KILAVUZU**  
**(2022)**



# İÇİNDEKİLER

1. Genel Bilgi ve Kurallar
2. SKY 3000-A3 Güvenlik Tertibatı Parçaları
3. Çalışma Halleri
4. Ürün Etiketi
5. Montaj Ve Ayar
6. Montaj Talimatları
7. Güvenlik Tertibatı Bakımı
8. Çizim Ve Ölçüler
9. SKY 3000-A3 Güvenlik Tertibatı İç Yapısı
10. Tahrik Mekanizması

## 1.Genel Bilgi ve Kurallar



Data(type)	SKY 3000-A3-9	SKY 3000-A3-16
Klavuz ray kalınlığı	9 mm	16 mm
Klavuz ray tipi	70x65x9	90x75x16
Kapasite-min.max (kg)	1300-3000	1300-3000
Max. Frenleme hızı	1.5 m/s	1.5 m/s
Ray yüzey işleme	Machined	Machined

Data(type)	SKY 3000-A3-9	SKY 3000-A3-16
Klavuz ray kalınlığı	9 mm	16 mm
Klavuz ray tipi	70x65x9	90x75x16
Kapasite-min.max (kg)	1150-2635	1150-2635
Max. Frenleme hızı	2.16 m/s	2.16 m/s
Ray yüzey işlemleri	Machined	Machined
Data(type)	SKY 3000-A3-9	SKY 3000-A3-16
Klavuz ray kalınlığı	9 mm	16 mm
Klavuz ray tipi	70x65x9	90x75x16
Kapasite-min.max (kg)	980-2330	980-2330
Max. Frenleme hızı	2.5 m/s	2.5 m/s
Ray yüzey işlemleri	Machined	Machined

DİKKAT! Kılavuz rayınızı ISO VG 150 tip olmalıdır.

DİKKAT! Rayda kullanacağınız yağı DIN 51524 standardında seçin. 40 °C de Kinematik Viskozitesi (cSt) 135-165 olmalıdır.(Mobil Gear 629, Shell omala 100 Esso spartan EP 100 BP Energol GR-XP100)

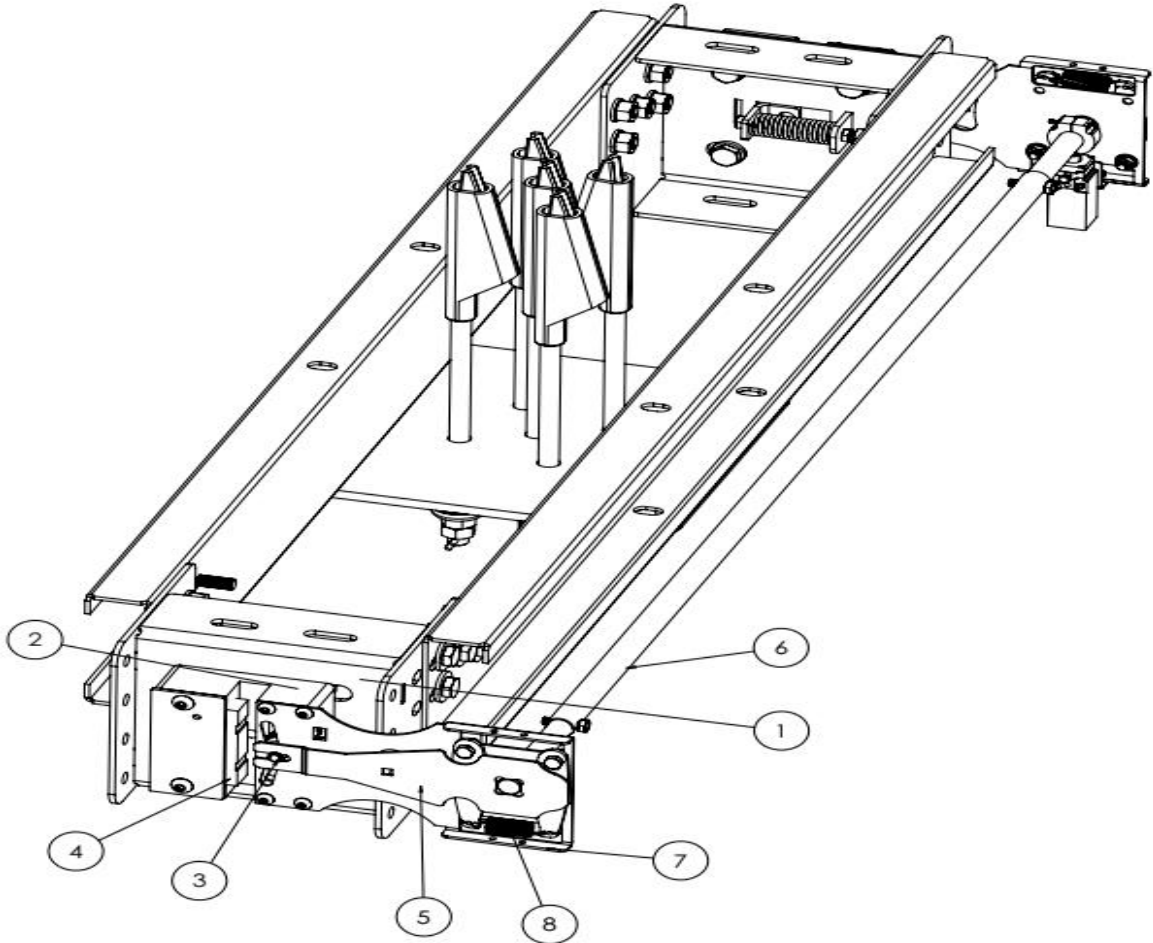
DİKKAT! Kaymalı Fren montajınızı etiket değerlerine uygun yapınız.

- Bu kılavuz güvenlik tertibatının doğru bir şekilde montajının yapılmasına yardımcı olmak amacıyla hazırlanmıştır. Dolayısıyla sadece güvenlik tertibatını anlatmaktadır.
- Güvenlik tertibatı sadece deneyimli personel tarafından monte edilebilir, ayarlanabilir ve bakımı yapılabilir. Asansör montajı konusunda deneyimi olmayan kişiler güvenlik tertibatını monte edemez.
- Güvenlik tertibatı asansör aksamının en önemli parçalarındandır. Montaj sırasında bu durum unutulmamalı ve gerekli dikkat gösterilmelidir.
- Montajdan önce gerekli emniyet tedbirleri mutlaka alınmalı ve rahat çalışma ortamı sağlanmalıdır.
- Ağır parçaların kaldırılması ve montajında uygun ekipman kullanılmalıdır.
- Güvenlik tertibatı iki adet fren bloğundan oluşmaktadır. Fren blokları üzerindeki seri numaraları aynı olmalıdır.
- Mührü kopmuş olan fren blokları monte edilemez. Mutlaka üretici firmaya gönderilmeli ve tekrar mühürlenmelidir.
- Montajdan önce kabin kılavuz rayları temizlenmiş olmalıdır. Raylarda bulunan koruyucu yağ tabakası fren bloklarının çalışmasını olumsuz etkiler.
- Fren bloğu ağız kılavuz raya tam paralel olmalıdır. Bu durumun uygunluğu mutlaka kontrol edilmelidir
- Fren bloğu ile ray arasında olması gereken boşluklar uygun bir masterla doğru olarak ayarlanmalıdır.
- Fren bloğu üzerinde bulunan etiket bilgileri kontrol ediniz. (P+Q Değeri , Frenleme hızı, seri no'su )
- Güvenlik tertibatını aktif eden hız regülatörü de montaj kılavuzuna göre monte edilmelidir. Hız regülatörü montajı doğru olarak yapılmalı ve güvenlik tertibatına bağlanacak çelik halat en az 6 mm

çapında olmalıdır. Asansör devreye alınmadan hız regülatörü, hız regülatörü alt gergi makarası ve güvenlik tertibatında bulunan kontaklar mutlaka bağlanmış olmalıdır. Emniyet devresi bağlantısı EN 81 standardına uygun olarak yapılmış olmalıdır. Doğru olarak monte edilmiş hız regülatörü üzerinden çelik halat geçirilerek güvenlik tertibatına bağlanır. Halat yeterince gerdirilmeli ve güvenlik tertibatını rahatlıkla hareket ettirebilmelidir. Gergi makarasındaki ağırlığın yetersiz olması güvenlik tertibatının çalışmasını sağlayamaz. Gergi kuvvetinin yeterli olduğu pratik olarak şöyle kontrol edilebilir: Gergi makarasından tutularak sistem çalıştırılır. Eğer güvenlik tertibatı rahat olarak çalışıyorsa gergi kuvveti yeterli seviyeye gelmiştir. Kasnak boşta dönüyorsa ağırlık yetersiz anlamına gelir.

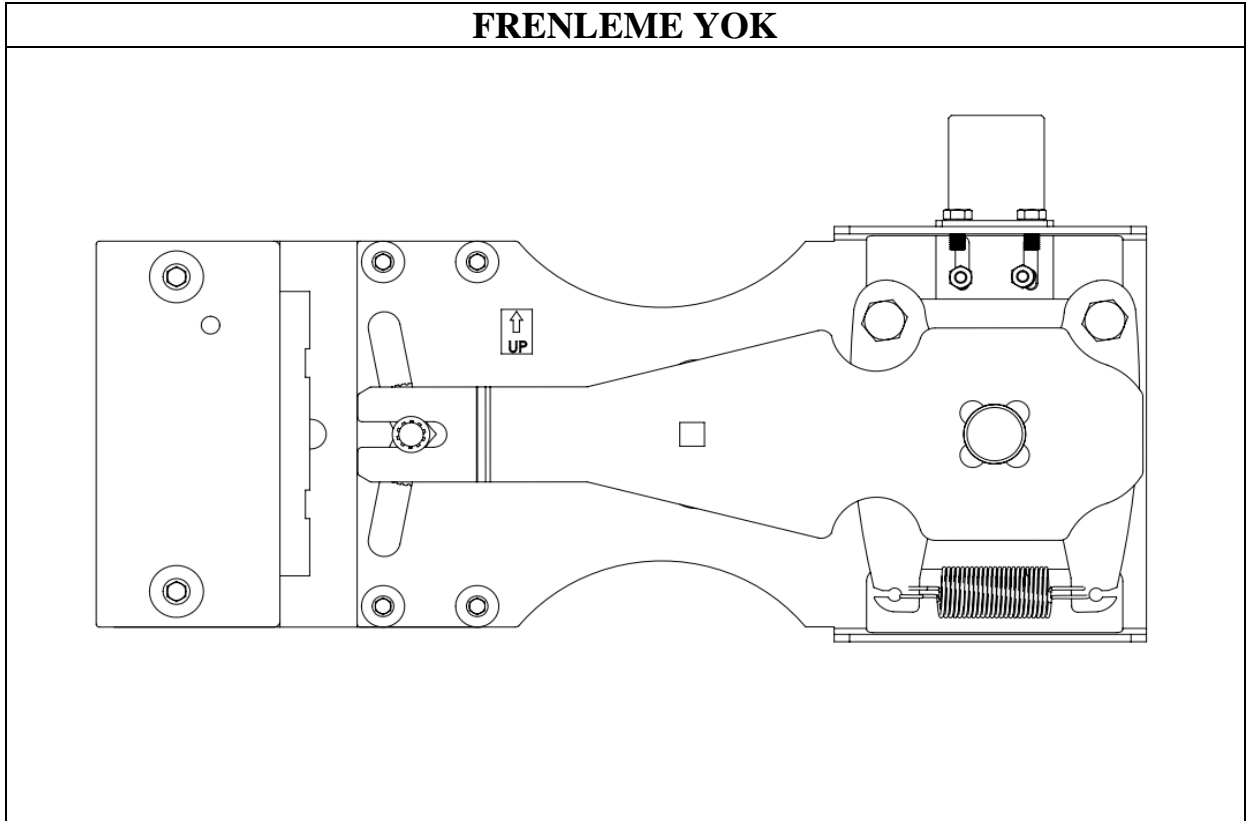
- Yüksek seyir mesafesine sahip asansörlerde daha kalın regülatör halatı kullanmak gerekebilir. Halat seçimi EN 81 standardına göre yapılmalıdır.
- Hız regülatörü çalışma hızı seçilen güvenlik tertibatına uygun olmalıdır.

## 2.SKY 3000-A3 Güvenlik Tertibatı Parçaları

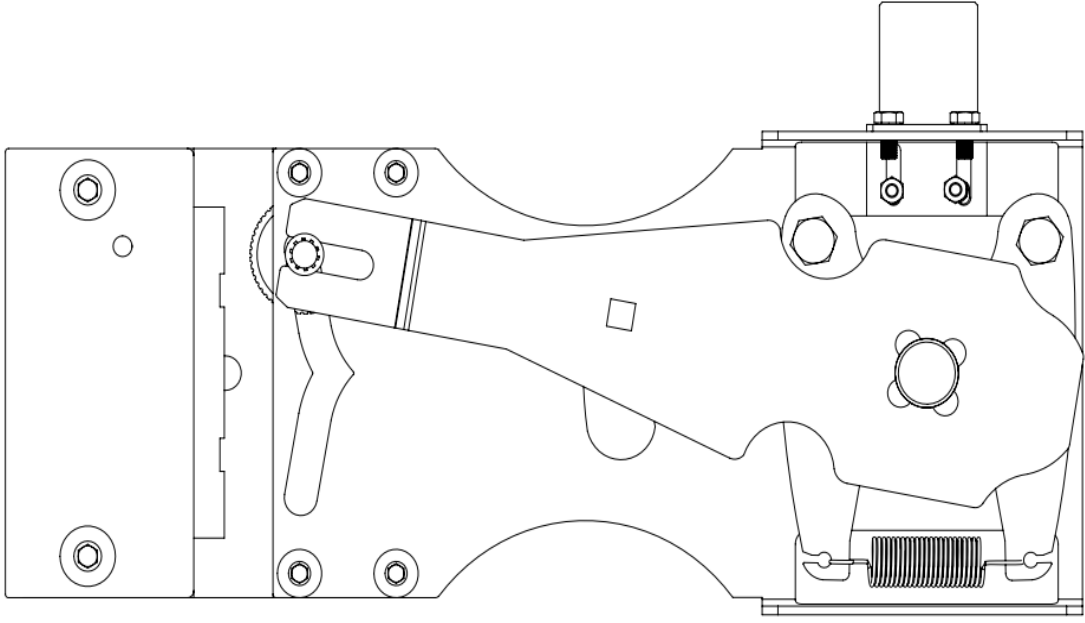


- 1-FREN YUVASI
- 2-FREN GÖVDESİ
- 3-FRENLEME MAKARASI
- 4-FREN PABUCU
- 5-FREN KOLU
- 6-AKTİVASYON MİLİ
- 7- MİL YATAĞI
- 8- YAY

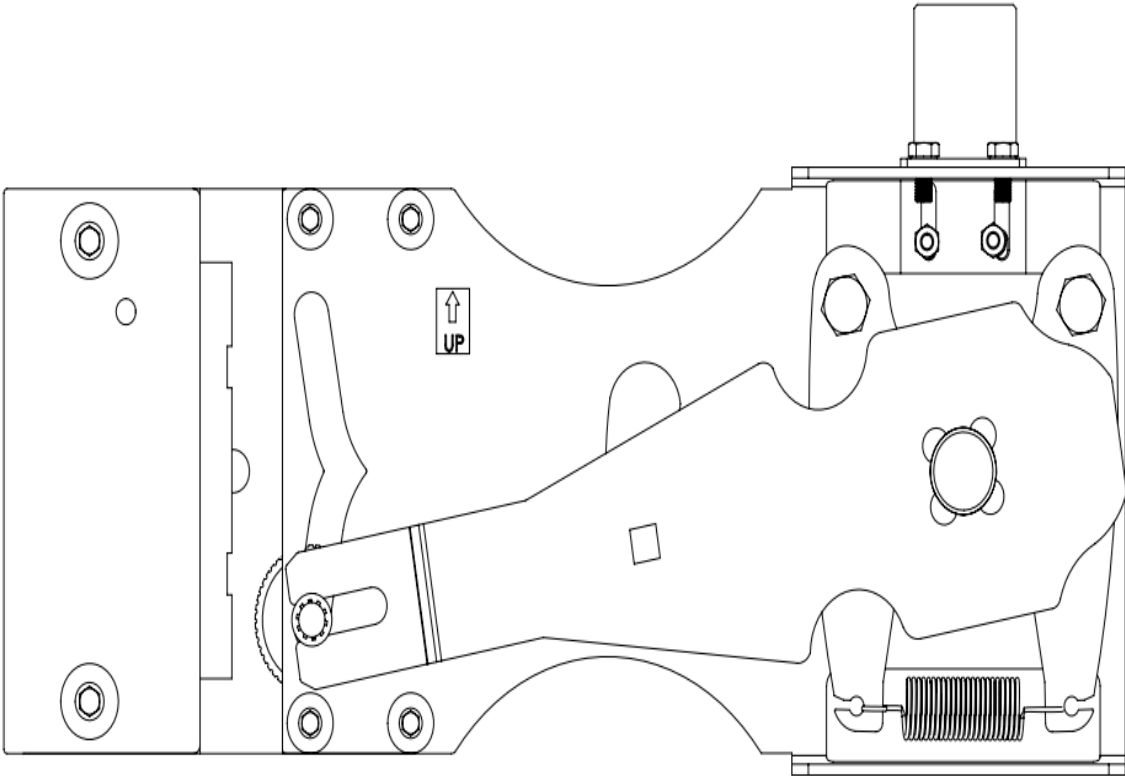
### 3.Çalışma Halleri



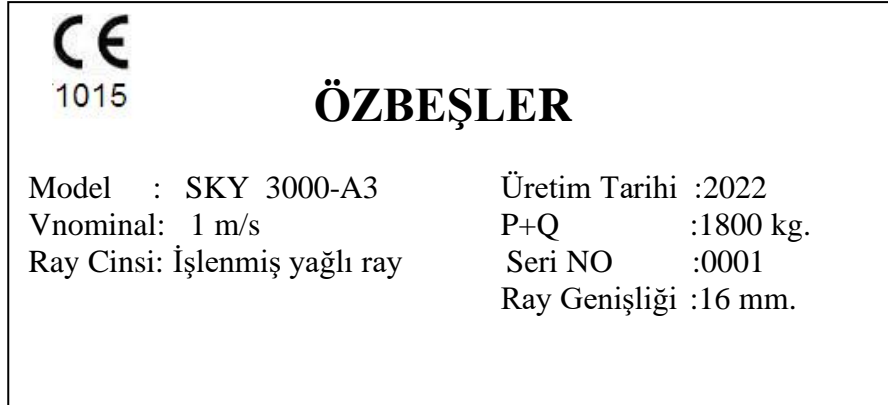
## AŐAĐI YÖNDE FRENLEME



## YUKARI YÖNDE FRENLEME



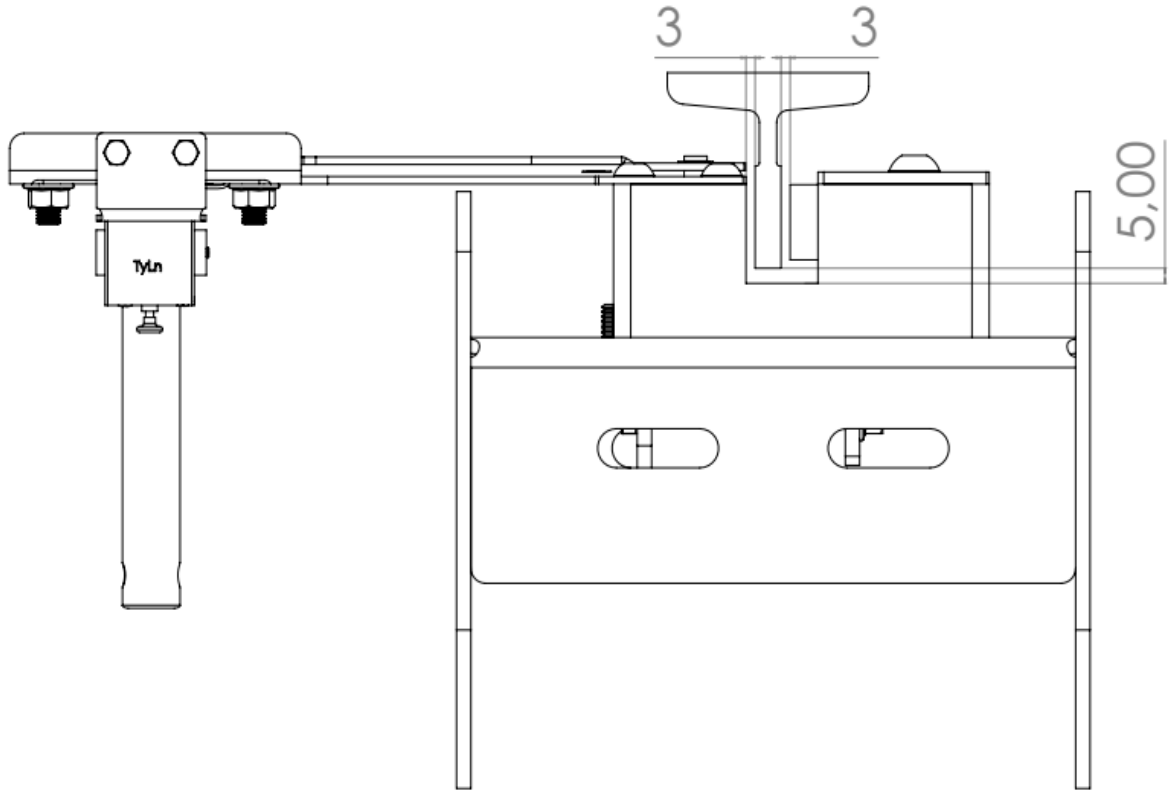
## 4.Ürün Etiketi:



### UYARI!

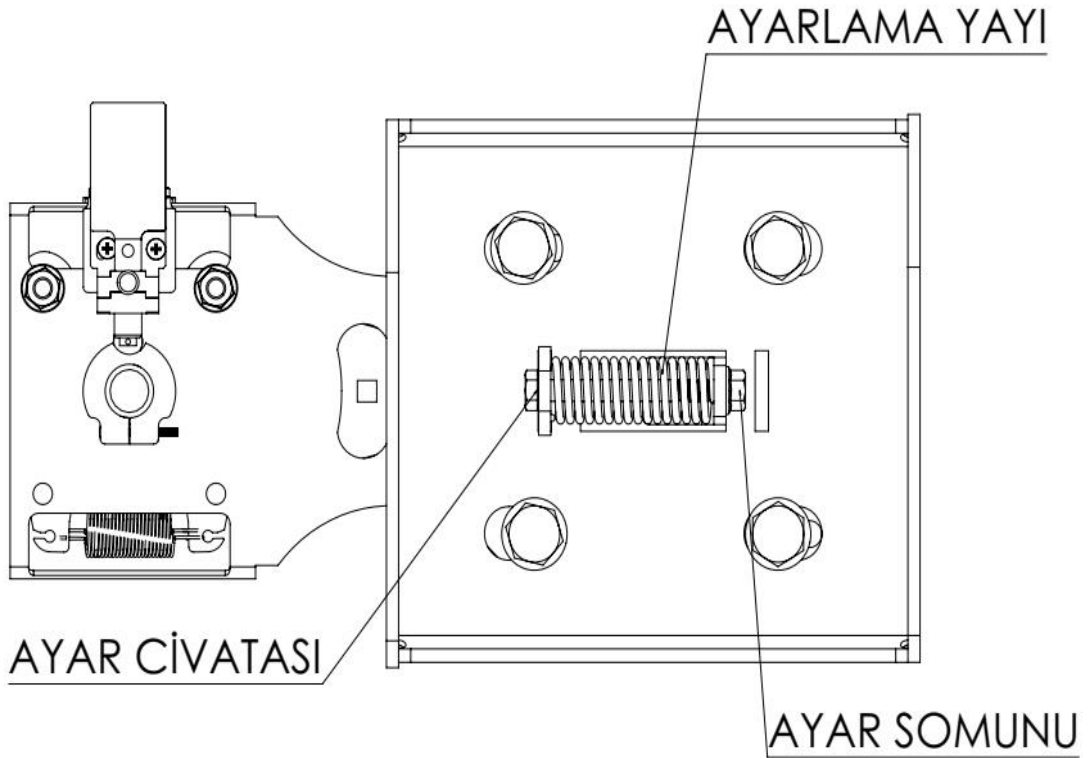
Ürün etiketi fren blođu yan tarafında bulunmaktadır. Montaj sırasında etiket bilgilerinin uygunluđu mutlaka kontrol edilmelidir. Montaj sırasında etiketin zarar görmesi engellenmelidir. Etiket bilgileri eksik veya silinmiř olan blokları monte etmeyiniz. Üretici firmaya iade ediniz.

## 5.Montaj ve Ayarlar



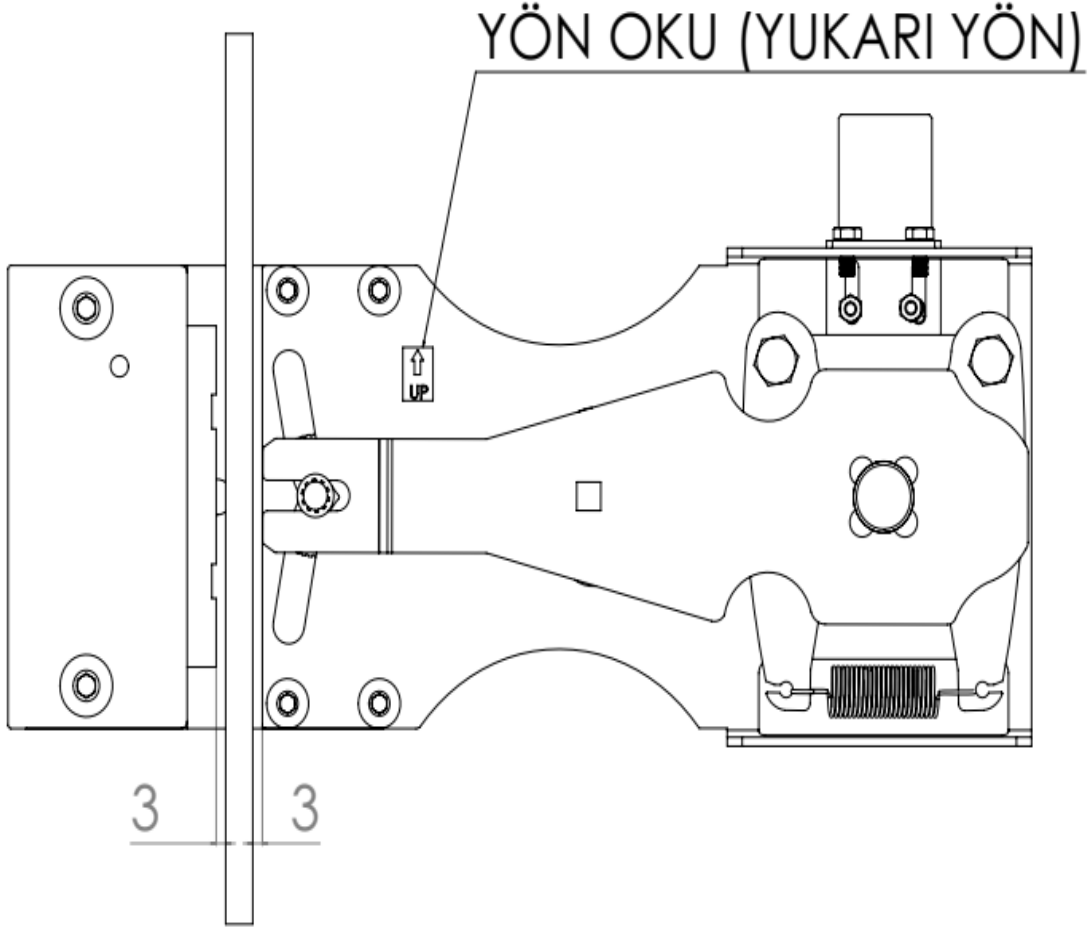
## UYARI!

Fren bloęu ile ray arasında olması gereken boşluklar doğru ayarlanmalıdır. Bu üründe yeterli miktarda çalışma boşluğu sağlanmıştır. 62 mm ray yüksekliğinde de sorunsuz olarak kullanılabilir.



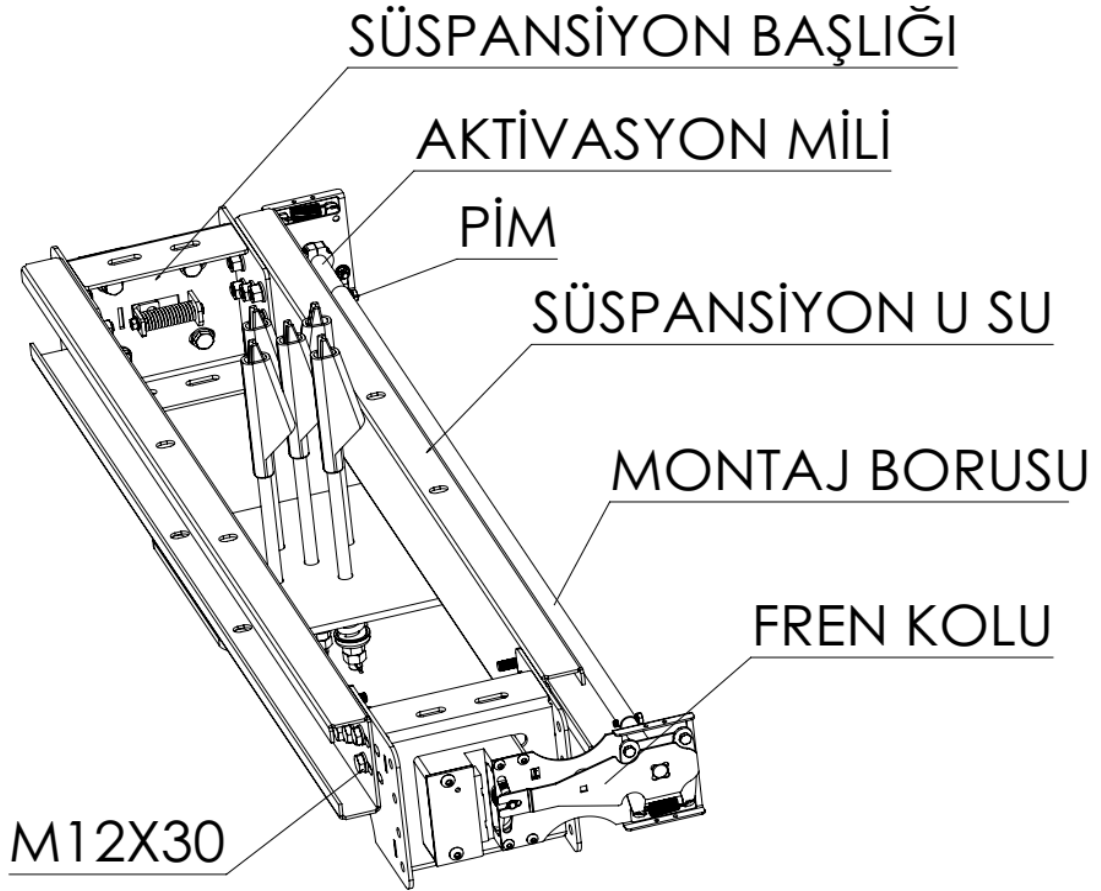
Fren bloęu yanında bulunan ayar cıvatasından blok yukarıda verilen ölçülere göre ayarlanır. Fren kolundan çekilerek mekanizma hareket ettirildiğinde rahat bir çalışma olmalıdır. Ayrıca her iki blok aynı anda senkronize bir şekilde çalışmalıdır. Bu ayar son derece önemlidir. Frenleme esnasında yükün her iki raya dengeli bir şekilde dağılımı bu ayara bağlıdır. Ayar cıvatasındaki somun sıkılarak istenen ayar sağlanır ve kontra somun sıkılarak ayar sabitlenir.

Güvenlik tertibatının montajı kapaktaki ok kesinlikle **yukarıyı gösterir** şekilde yapılmalıdır



Ray ile makara arasındaki boşluk 3 mm olmalıdır. Her iki fren pabucu ile ray arasındaki boşluk 3 mm, olmalıdır. Boşlukların ayarlanmasında fren pabuçlarının ayarı değiştirilmemelidir.

## 6.Montaj Talimatları :



1-Montaja başlamadan önce frenleri üzerindeki ok işaretleri yukarı gelecek şekilde yerleştirilir.

2-Aktivasyon mili 20 +0 -0,1 toleranslıdır.Ray arası 150 cm ye kadar asansörler için Delik çapı 20 -0 +0,1 dış çapı 25 mm boru Ray arası 150 ile 220 cm olan asansörler için delik çapı 20 -0 +0,1 dış çapı 30 mm boru kullanılır.220 den büyük ölçüler için firmamız ile irtibata geçiniz. Boru yüzeyi dikişsiz ve temiz olmalıdır. İstenmesi durumunda firmamız temin edebilir.

3-M12 x 30 civatalarla U demirleri bayrak saclarına monte edilir.

4-Civatalar sıkıldıktan sonra pim delikleri delinir. Deliklere yarıklı pim yada cıvata ta takılıp somunları sıkılır.

5-Fren bloğu nun yatayda rahat bir şekilde hareket edip etmediği kontrol edilmeli rahat hareket etmesi gerekiyor rahat hareket etmiyorsa fren bloklarını değiştirin.

6-Ayar civatalarıyla fren bloku ile ray arasındaki gereken boşlukları ayarlayıp kontra somunları sıkınız.

7-Fren kolunu aşağı ve yukarı hareket ettirip kolun rahat çalışıp çalışmadığını kontrol edilmesi lazım.

8- Frenleme kolu hareket ettirilerek swiç burcunun swiçi kapatıp kapatmadığı kontrol edilmesi lazım.

9-Swiç elektrik bağlantısı uzman birisi tarafından yapılması gereklidir.

**UYARI!**

Rayların yağlanması özel yağdanlık kullanılması tavsiye edilir. Bu şekilde yapılacak yağlamada ray yüzeyine gereken miktarda yağ sürülmüş olur.

## 7. Güvenlik Tertibatı Bakımı

Güvenlik tertibatı düzeli olarak yapılan asansör periyodik bakımlarında kontrol edilmelidir. Sistemin çalışır durumda olduğu kontrol edilmelidir. Emniyet kontağının çalışır durumda olduğu kontrol edilmelidir. Sistem normal şartlarda özel bir bakım gerektirmez. Ancak iklim şartlarına bağlı olarak neme bağlı olarak zamanla hareketli kısımlarda korozyon oluşumu meydana gelirse temizlenmeli ve rahat çalışır duruma getirilmelidir.

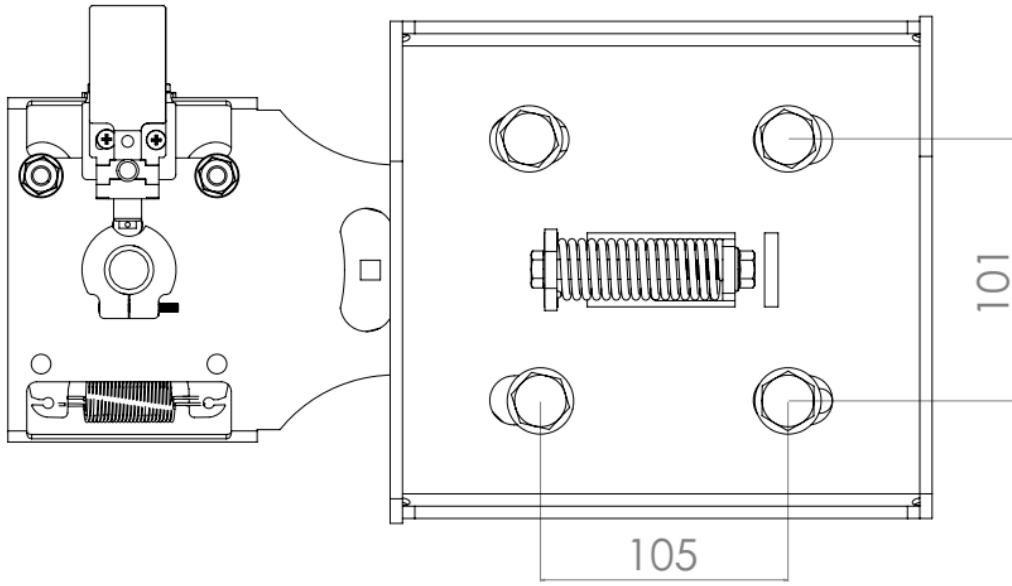
### FRENLENMENİN GERÇEKLEŞMEME NEDENLERİ

**ÖNEMLİ :**Kaymalı Freni mutlaka kullanma kılavuzunu okuduktan sonra montaj edin ve kullanma kılavuzu üzerindeki ölçülere mutlaka uygun.Kaymalı frenin doğru , istenilen gibi çalışması ancak bu şartlar sağlanırsa mümkün olabilir.

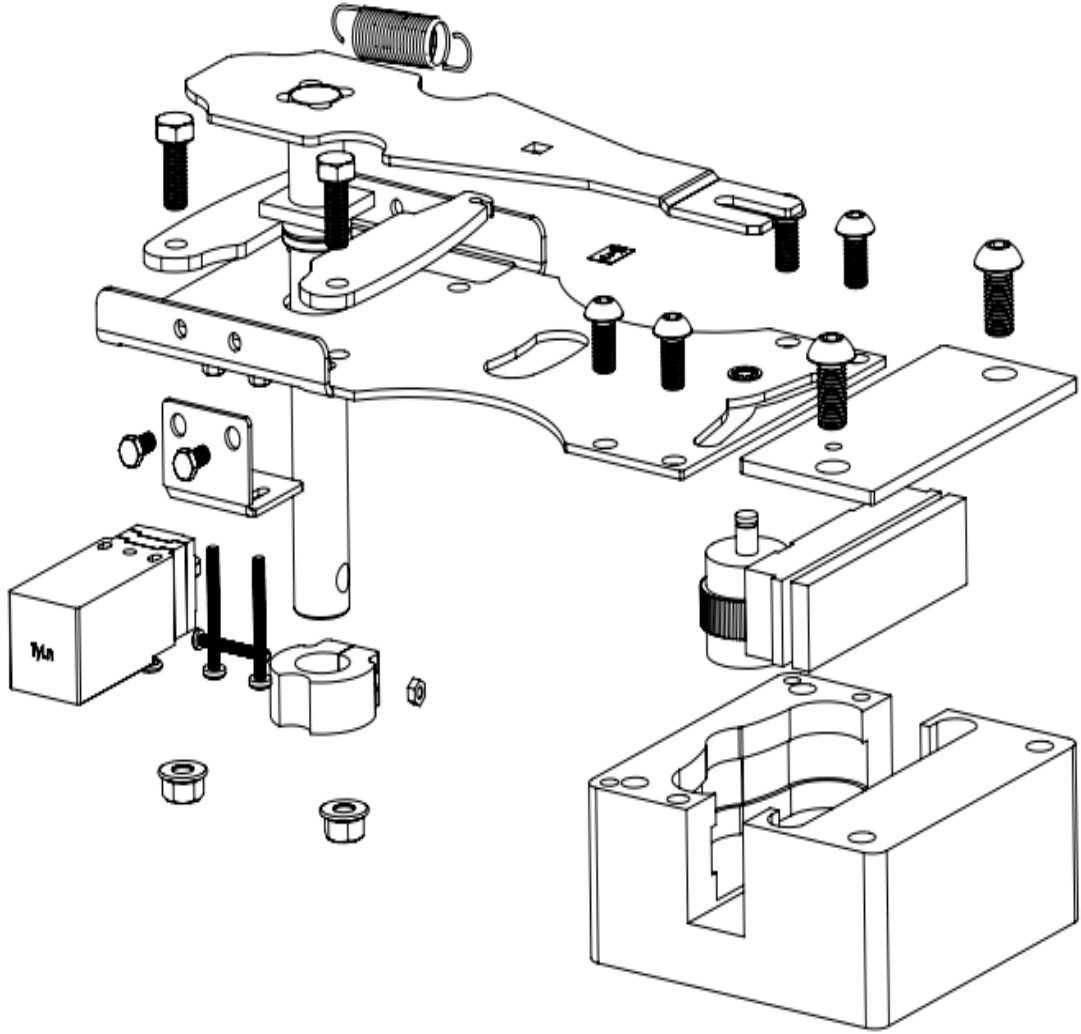
- 1-Kayma fren montajı ve ayarları yapıldıktan sonra mutlaka yatayda hareket ettiğini kontrol edin, sistemin kasmadığını görün aksi takdirde frenleme meydana gelmez.
- 2- Üzerinde yazan ray kalınlığından farklı bir raya standart olmayan bir raya Kayma Fren takılırsa frenleme meydana gelmez.
- 3- Fren bloğunun içine harç , kum vb... gibi maddelerin girmesine müsaade etmeyin;bu sistemin kilitlenmesine ve frenin tutulmasına sebep olabilir.
- 4-Eğer kaymalı freni yağlı ray üzerinde kullanıyorsanız mutlaka tavsiye edilen yağı kullanın;bu durum frenin istenildiği gibi tutmamasına neden olur.
- 5-Fren bloğu mutlaka ok işareti yukarı gösterecek şekilde montaj edin , bu frenin istenildiği gibi tutmamasına neden olur.
- 6-Regülatör montajını kullanma kılavuzuna göre yapın ve ağırlığı mutlaka uygun kütle de kullanın.Regülatörün halat gerginliği min. 300 N. olması gerekmektedir.
- 7-Fren bloğu çeşitli nedenlerinden dolayı raya paralel değilse ;çene – ray arasındaki basınç yeterli olmaz, hareketli çene devreye giremez ve fren tutmaz.
- 8-Yapılan bir montaj hatasından dolayı frenler aynı anda tutmaz ise yada tek bir fren tutarsa istenildiği gibi bir frenleme meydana gelmez yada frenleme olmaz.



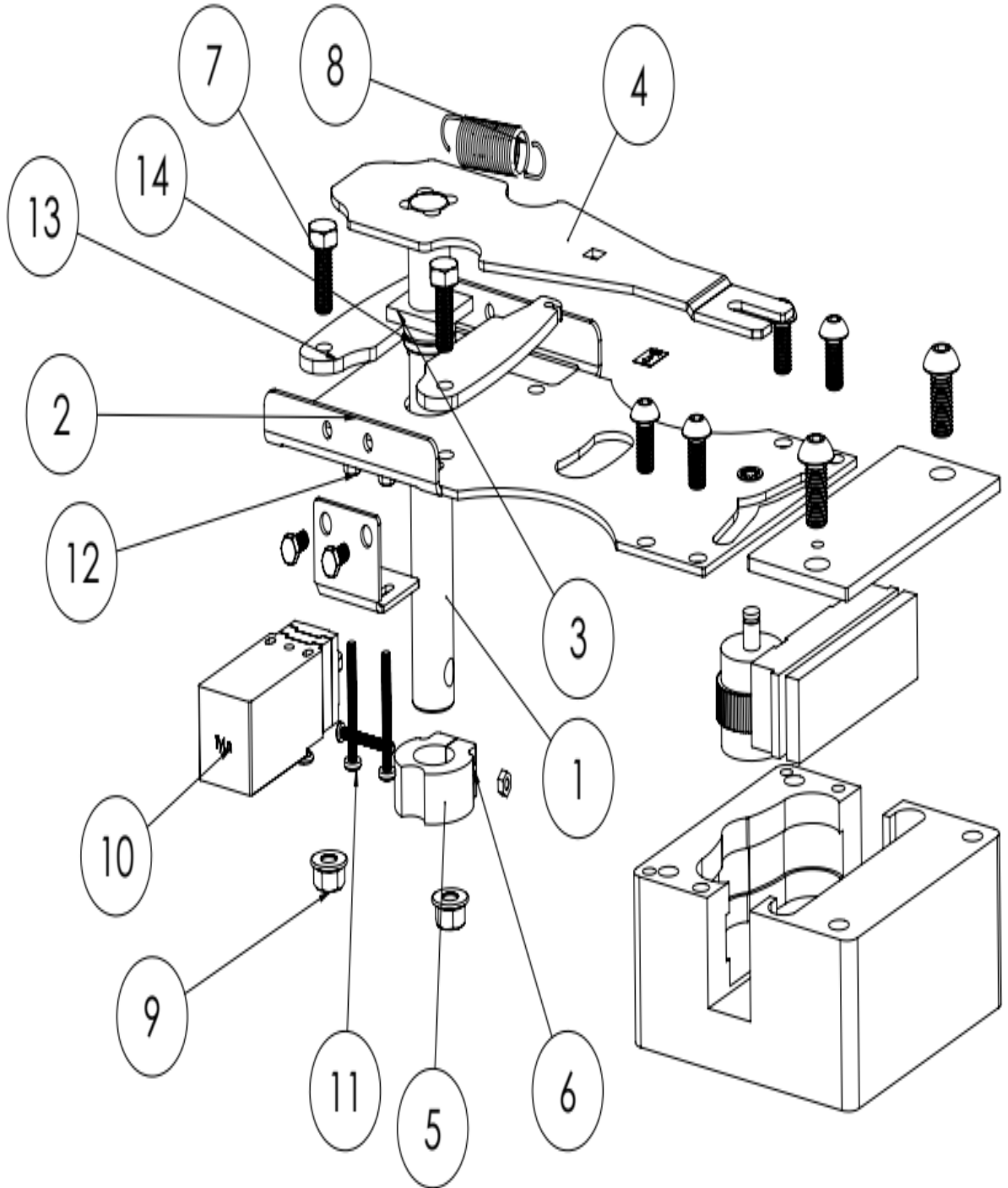
**Fren bloęu arkadan gorunu:**  
**Montaj delik oluleri**



## 9.SKY 3000-A3 Güvenlik Tertibatı İç Yapısı



## 10. Tahrik Mekanizması



1	Aktivasyon mili
2	Mil yatađı
3	Kol Burcu
4	Aktivasyon Kolu
5	Burc
6	M8 Setskur
7	M8X80 ivata
8	Yay
9	M8 Somun
10	Güvenlik Swici
11	M4X50 Civata
12	M4X50 Somun
13	Yay Laması
14	Segman

**BU ÜRÜN FATURALANDIRILDIđI TARİHTEN İTİBAREN 2 YIL SÜREYLE ÖZBEŞLER ASANSÖR MAKİNA SAN. TİC. LTD. ŞTİ. TARAFINDAN GARANTİ KAPSAMINDADIR.**

**UYARI!**

SKY3000-A3 kaymalı güvenlik tertibatı asansörler için özel olarak dizayn edilmiş olup başka amaçlar için kullanılmaz. Fren blođunun sökülerek parçalarına ayrılması durumunda garantimiz geçersizdir. Böyle bir durumda imalatçı firma hiç bir sorumluluk taşımaz.

**ÖZBEŞLER MAKİNA.....2022**