



ASANSÖR MAKİNA SAN.TİC.LTD.ŞTİ

## ÖBM HT1 - ÖBM HT2

### Hidrolik Tampon

Montaj Bakım ve Kullanım Klavuzu

	ÖBM HT1	ÖBM HT2
Max Hız m\s	1,60	2,00
Strok (mm)	190	290
Min Yük (kg.)	812	812
Max Yük (kg.)	2000	2000

## 1.GÜVENLİK

### 1.1 Güvenlik Uyarıları



#### **Kullanım sırasında dikkat edilecek hususlar**

- a) Asansörün doğru bir şekilde arızasız ve güvenli çalışması için ön koşul temel güvenlik talimatlarının okunması ve anlaşılması gerekir.
- b) Bu kılavuz Hidrolik tamponun güvenli ve kurallara uygun çalıştırılması için gereken bilgileri içerir.
- c) Hidrolik tamponun montajına başlamadan önce bu kitapçık okunmalıdır.
- d) Kullanım alanında geçerli olan tüm kaza önleme talimatları uygulanmalıdır.



#### **Montajcının sorumlulukları;**

- a) Makine dairesine ve kuyu ya yetkisiz kişilerin girmesi engellenmeli ve tüm montaj ehliyetli kişiler tarafından yapılmalıdır.
- b) İş güvenliği ve kaza talimatlarını bilen yetkili kişiler hidrolik tamponun montajını yapabilir.
- c) Yetkisiz kişiler tarafından yapılan yanlış montajlardan montajcı sorumludur.



### **Montajı yapan personelin sorumlulukları;**

- a) İş güvenliği ve kaza konusunda alınması gereken önlemleri almak
- b) Bu kılavuzdaki tüm güvenlik montaj ve bakım talimatlarını okumak ve uygulamak.



### **Personelin Eğitimi;**

- a) Hidrolik tamponun montajında, bu konuda eğitim ve kanunen yetkilendirilmiş kişiler çalıştırılmalıdır. Montajcı tarafından gerekli tüm kişisel koruma donanımları sağlanmalıdır.
- b) Var olan tüm güvenlik donanımları bakım planına göre düzenli olarak kontrol edilir.
- c) Kullanım kılavuzuna ek olarak cihazın bulunduğu yerdeki tüm gerekli uyarı levhaları ve talimatlar asılı olmalıdır. Kanuni kullanım talimatları kullanıcının kolaylıkla görebileceği bir yerde bulunmalıdır.

### **DİKKAT!!**

- a) Enerji harcayan tipte Hidrolik tampon, bundan böyle bu kılavuzda hidrolik tampon olarak anılacaktır.
- b) Hidrolik tamponun kullanım amacı; anma hızı ile gelen asansör kabini ve karşı ağırlığın durma noktasını

geçtiđi durumlarda uygun bir şekilde yavaşlayıp durmasını sađlamaktır.

Başka bir amaçla kullanımı uygun deđildir.

Amaç dıřı kullanımı dolayısı ile oluşabilecek zarar ve kazalardan üretici firma **ÖZBEŞLER MAKİNA San. Ve Tic. Ltd. řti.** sorumlu deđildir. Amaca uygun kullanım ancak bu kullanım kılavuzunda bulunan tüm talimatlara ve uyarılara aynen uyulması ile mümkün olur.

### 1.3 Garanti Şartları ve Sorumluluk

**ÖZBEŞLER MAKİNA San. ve Tic. Ltd. řti.**'nin genel satış ve sevkiyat ve depolama şartları geçerlidir.

- a) Hidrolik tamponun amacına uygun olmayan kullanımı
- b) Hidrolik tamponun talimatlara uygun olmayan şekilde montaj, devreye alınması, kullanılması ve bakımı
- c) Hidrolik tamponun bozuk ve/veya güvenlik ve koruma donanımı olmaksızın kullanımı
- d) Hidrolik tamponla ilgili kullanım kılavuzunda belirtilen taşıma, depolama, montaj, devreye alma, kullanım ve bakımına ilişki kuralların uygulanmaması veya yanlış uygulanması.

- e) Hidrolik tampona herhangi bir şekilde yapısal deęişikli yapılması veya ek parçalar ile kullanılması.
- f) Bakım sürelerinin aşılması.
- g) Aşınan parçaların ilgisizlik yüzünden farkına varılmaması.
- h) Herhangi bir onarım yapılması.
- i) Belirtilen yağ dışında sıvı kullanılması.



Hidrolik tampon fabrikada üretici firma tarafından monte edilir, gerekli testleri yapılır ve kullanıma uygun şekilde sevk edilir. Üzerinde yapılacak herhangi bir deęişiklik **ÖZBEŞLER MAKİNA San. ve Tic. Ltd. Şti.**'nin garantisini ortadan kaldırır.

**TEHLİKE!!**

Asansör kuyusu içinde tampon ve kabin arasında standartların gerektirdiđi boşluk bırakılmalıdır.

## 2. ÜRÜN TANIMI

### 2.1 Hidrolik Tampon Tanıtımı

Enerji harcayan hidrolik tampon sadece asansörlerde

kullanılır. Verilen teknik kapasitelere uyulmak kaydı ile tüm asansör tiplerinde kullanılabilir. Kullanım EN 81'e uygun olmalıdır.

### **DİKKAT!!**

a) Hız a göre seçim:

Burada her bir asansör tipine göre, kabin ağırlığının farklı hızları dikkate alınmalıdır.

b) Taşınan ağırlığa göre seçim:

Bu ayırım; kabinin toplam ağırlığının en büyük değeri (P+Q) ve karşı ağırlığın en büyük eğerine göre yapılır.



**Gerekli yerlerde birden fazla tampon kullanılabilir.**

### **DİKKAT!!**

Çoklu uygulamalarda aynı tip hidrolik tampon kullanılmalıdır. Bu durumda maksimum hız değişmez. İzin verilen toplam yük kullanılan tampon sayısına göre arttırılır.

### **Yağ tipi:**

Hidrolik yağı **ÖZBEŞLER MAKİNA San ve Tic. Ltd. Şti.** tarafından sağlanır.

## **2.2 Çalışma Prensibi**

Kabin ve karşı ağırlığın tanımlanmış olan durma noktasını anma hızıyla aşmaları halinde tekrar durmasını sağlar. Tamponun üzerine yük düşmesi ile birlikte 12 nolu siviç yardımı ile asansörün gerekli elektrik tertibatı kesilir. Hidrolik tampon enerji harcayan tipte dizayn edilmiştir. Üzerine gelen yükün enerjisini harcayarak yükü istenen mesafede ve ivmede durdurur.

Piston yağ sürkilasyon borusu içinde çalışır. Yağ sürkilasyon borusunun içi yağ ile doludur. Yükün sert bir şekilde tampona çarpmasının engellenmesi için 9 nolu kauçuk tampon lastiği kullanılmıştır. Yük 3 nolu yağ basınç borusuna bağlı olan pistonu harekete geçirir. Bu sayede piston yağ üzerine basınç uygular. Basınç altındaki yağ, yağ sürkilasyon borusu üzerindeki deliklerden dışarı doğru akmaya başlar.

Yağ sirkülasyon borusu üzerindeki delikler istenen yük ve ivmeyi sağlayacak şekilde dizayn edilmiştir. Bu deliklerin konumu ve çapları değişirse tamponlanan yavaşlama ivmesi ve toplam ağırlığı değişir. Strok mesafesi bu işlem devam eder ve yağ tamamen deliklerden çıkana kadar enerji soğrulur. Bu yük aynı zamanda 18 nolu geri getirme yayını sıkıştırır. Ve enerjinin küçük bir kısmı bu yay üzerinde depolanır.

Yükün tampon üzerinden kalkması ile aynı işlem ters çalışır.

otomatik olarak emniyet devresi ilk konumuna gelir. Eski alıřır konumuna geri doner.

### 3. Nakliye ve Depolama

#### Paketleme ve sevkiyat

Hidrolik tamponun bir palet zerine dik olarak baėlanmalıdır.

Kesinlikle yatay depolama ve tařıma yapılmamalıdır.

Kabul sırasında alıcı tarafından yapılacak kontroller.

Paket tařıma sırasında darbe almıř mı kontrol edilmelidir.

zerine yapılacak baskı ile tamponun alıřıp alıřmadıėı kontrol edilmelidir.

Yaė gostergesi kontrol edilerek iindeki yaėın uygun seviyede olduėu kontrol edilmelidir.

Paket zerinde yaė sızıntısı olup olmadıėı kontrol edilmelidir.

Pakette zarar olduėu gozlemlendiėinde belgelendirilmeli ya da teslim alınmamalıdır.

zr nakliye řartları ve sigorta alıcıya aittir.



Hidrolik tampon hemen kullanılmıyacaksa dik bir řekilde ve kuru bir ortamda saklanmalıdır.

#### 4. Montaj

Hidrolik tampon tabana metal bir plaka vasıtasıyla bağlanmalıdır. Bir desteğin üzerine montaj edilecekse gerekli konstrüktif önlemler alınmalıdır. Hidrolik tampon kabin yada karşı ağırlık üzerine bastığı noktalara uygun çarpma noktası konulmalıdır. Yük tampon üzerine dik bir kuvvet ile gelmelidir. Yapı asansör yönetmeliklerine uygun olmalıdır. Birden fazla tampon kullanılacak ise aynı tipte ve montajının aynı yükseklikte yapılmasına dikkat edilmelidir. Emniyet sivicinin devreye girip girmediği kontrol edilmelidir.

#### 5. İşletmeye alma

Asansörün devreye alınmasından önce 4 nolu montaj talimatlarına uygun olduğu kontrol edilmelidir.

#### 6. Bakım

Her 6 ayda düzenli olarak bakım yapılmalıdır.

Hidrolik tamponun gevşek olup olmadığı kontrol edilir. Bağlama civataları kontrol edilir. Yağ seviyesi kontrol edilmelidir. Yağ seviyesi göstergeden aşağı seviyede ise **ÖZBEŞLER MAKİNA San. Tic. Ltd. Şti.** ile irtibata geçilerek gerekli yağ temin edilmeli. Eksik miktar kadar yağ ilave edilmelidir. Yağ eklendikten 50-60 dakika sonra

seviye tekrar kontrol edilmelidir. Yağ sınırı göstergenin alt kısmıdır yağ konulduktan sonra göstergenin üst veya orta seviyede olduğu kontrol edilmelidir.

Yağ eklendikten sonra yağ civatası sıkılmalıdır. Tamponun çalışır vaziyette olup olmadığı kontrol edilir. Yayın çalışıp çalışmadığı el ile kontrol edilir.





Yayda sıkışma çatlak veya kırılma var ise **ÖZBEŞLER MAKİNA San. Tic. Ltd. Şti.** ile irtibata geçilmelidir.

## 7. Koruma

# ÖZBEŞLER ASANSÖR

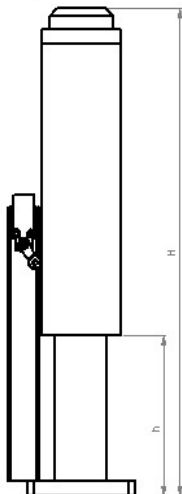
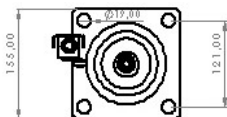
Hidrolik tampon tip onay belgeli bir üründür. İşletmeye hazır olarak nakledilir. Üzerinde herhangi bir sebeple hiç bir değişiklik yapılamaz. Çalışmasını yerine getirmediği fark edilirse hemen değiştirilmelidir. Hidrolik tampon üzerinde yapılacak herhangi bir değişiklik veya kullanım kılavuzuna aykırı uygulamalardan doğacak maddi ve manevi zararlardan **ÖZBEŞLER MAKİNA San. Tic. Ltd. Şti.** sorumlu değildir. Bu durumda ürün garantisi ve sorumluluğu biter.

## Ürünün Etiketİ

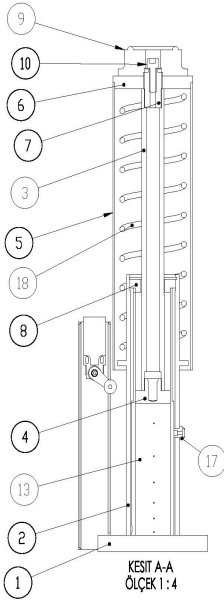
<b>Turkey</b> Discover the potential		 <b>ÖZBESLER</b> a s a n s ö r		
<b>HİDRÖLİK TAMPON / HYDRAULIC BUFFER</b>				
MODELİ MODEL	ÖBM HT 1	ÇALIŞMA HIZI NOMINAL SPEED	1.6 m/s	MAX YÜK: MAX LOAD: 2000 KG
ÜRETİM T. PRODUC D.	02/2022	SERİ NO: SERIAL NUMBER	PARTI A1	SERİ 000012
BELGE NO: CERTIFICATE NO	LDsq08-0420-0127-22	 2528		
<small>Sarımsız Mah. Kocaeli Cd. Serin Sık. No:038 Yıldırım / BURSA / TÜRKİYE Tel: 90 224 351 43 01-02 Faks : 90 224 351 4303 www.ozbesler.com.tr info@ozbesler.com.tr</small>				

- 1- Çalışma Hızı
- 2- Model
- 3- Üretim Tarihi
- 4- Seri No (Parti+Seri)
- 5- Maksimum Taşıma Yüğü
- 6- Ürün Belge Numarası

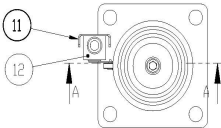
## Ürün Tanım



VALUE	1.6 m/s	2 m/s
HEIGT H mm	632	792
STROKE h mm	190	290
WEIGHT Kg	16	18
OIL Lt	0.41	0.56



ÖĞE NO.	PARÇA NUMARASI	MİKT.
1	ALT BAĞLANTI PLAKASI	1
2	SABİT BORU	1
3	YAĞ BASINÇ BORUSU	1
4	YAĞ BASINÇ KAPAĞI	1
5	GÖVDE BORUSU	1
6	YAY BASKI PLAKASI	1
7	SABİTLEME DİŞLİSİ	1
8	ÜST MERKEZLEME KAPAĞI	1
9	KAUÇUK TAMPON	1
10	B18.3.1M - 12 x 1.75 x 30 Hex 3HCS - 30NHX	1
11	SWİÇ BAĞLANTI SACI	1
12	SWİÇ	1
13	YAĞ SİRKÜLASYON BORUSU	1
17	YAĞ GÖSTERGESİ	1
18	GERİ GETİRME YAYI	1
20	ORİNG	2
21	ORİNG	1
22	ORİNG	1
23	ORİNG	2



# AB TİP İNCELEME SERTİFİKASI

No: LDsq08-0420-0127-22

## ÖZBEŞLER MAKİNA OTOMOTİV KUYUMCULUK AKARYAKIT İNŞAAT ASANSÖR SAN. VE TİC. LTD. ŞTİ.

SAMANLI MAH. 2. SERİN SOK. NO:138 – YILDIRIM, BURSA, TÜRKİYE

**D KARE GÖZETİM TEST VE BELGELENDİRME TİC. LTD. ŞTİ.;** yukarıda unvanı belirtilen firmanın ürettiği ve aşağıda teknik özellikleri belirtilmiş olan asansör güvenlik aksamının, **2014/33/AB Asansör Yönetmeliğinin 1 numaralı Ekinde belirtilen Temel Sağlık ve Güvenlik Kurallarını** karşıladığını değerlendirmiş olup, onaylamaktadır.

### 2014/33/AB Ek IV/A Asansör Güvenlik Aksamı İçin AB Tip İncelemesi (Modül B)

#### ÜRÜNÜN;

Tanımı	: 2014/33/AB Asansör Yönetmeliği Ek III Madde 4.b – Tamponlar / Enerji Harcayan Tamponlar
Adı	: Enerji Harcayan Tampon - Asansör Hidrolik Tamponu
Markası	: ÖZBEŞLER
Tipi	: ÖBM
Tip Varyasyonları	: ÖBM HT1, ÖBM HT2
Temel Özellikler	: Sertifika ekinde detaylandırılmıştır.

Bu sertifika ve ekinde belirtilen tipler ve ekipmanlar üzerinde gerçekleştirilecek değişiklikler veya ilgili standart üzerinde meydana gelebilecek değişiklikler durumunda sertifikanın geçerliliği D KARE tarafından yeniden değerlendirilmelidir.

Bu sertifika 19/04/2022 tarihli ve LDsq08-0419-0127-22 numaralı final raporunda belirtilen bulgular doğrultusunda düzenlenmiştir.

Güvenlik ekipmanının uygunluğunun değerlendirilmesi sırasında TS EN 81-20:2020 ve TS EN 81-50:2020 standartlarında belirtilen muayene ve deney metotları kullanılmıştır.

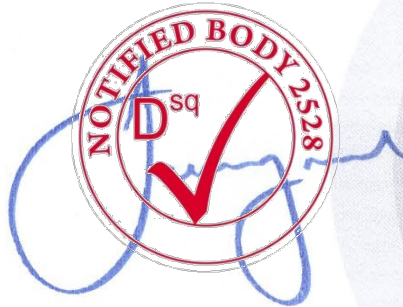
**Selcan GÖRMÜŞ**

Genel Müdür

Yayın Tarihi : 20 Nisan 2022

Geçerlilik Tarihi : 19 Nisan 2027

Revizyon Tarihi/No: 30 Nisan 2022/01



LIFTS-2528-2200068



